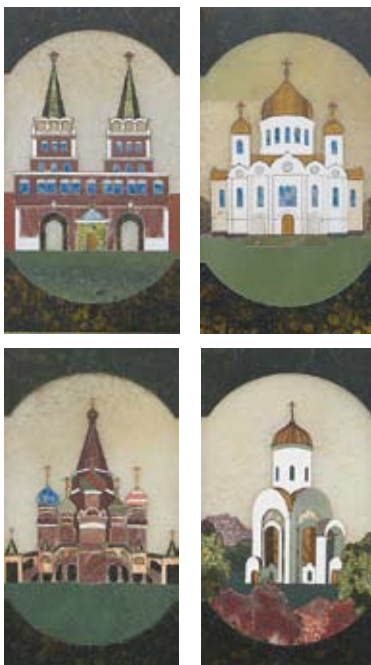


К. MOZER

Каретные часы

Первые каретные часы по многочисленным заказам своих клиентов изготовил в 1796 году Авраам Луи Бреге. Аксессуар в те времена был более чем насущный, ибо карманные часы имели редкие путешественники, а остальным приходилось определять в дороге время только эмпирически или по положению Солнца. Заслуга великого мастера состояла в том, что он не просто переделал в каретные обычные настольные часы, а создал для них принципиально новые тонкие механизмы, отличавшиеся высокой надежностью и устойчивостью к тряске и ударам. К тому же часы получились очень удачными и с точки зрения дизайна, что навсегда определило их внешний вид: латунный вертикальный прямоугольный корпус с ручкой для переноски; застекленные задняя дверка и боковые стенки, через которые виден механизм; боковая кнопка, при нажатии на которую репетир отбивал количество часов, что было очень удобно ночью. Обладателем одних из первых каретных часов Бреге стал не кто-нибудь, а сам император Франции Наполеон I. Эти часы должны были подсказывать ему время в египетском походе 1798 года. Наполеон высоко оценил их ценность, приказав своим генералам также немедленно приобрести каретные часы. Позже Бреге создал для Наполеона персональные каретные часы под номером 178. Они уже были не только с часовым, но и с четвертным репетиром, а также имели модуль полного календаря.

На протяжении всего XIX века каретные часы были очень популярны. Это, пожалуй, единственный тип часов, на форму которых не повлияла изменчивая мода. Современные каретные часы — это по сути реплики моделей XVIII-XIX веков. Они занимают видное место в модельном ряду знаменитой британской компании K Mozer, специализирующейся на изготовлении элитных и уникальных интерьерных часов. Производство каретных часов K Mozer не перепоручает ни одному из своих филиалов. Они изготавливаются только в Англии и оснащаются оригинальными высокоточными механизмами с широким выбором сложных дополнительных функций: ежечасным боем, будильником, часовым репетиром, календарем секундной стрелкой,



На протяжении всего XIX века каретные часы были очень популярны. Это, пожалуй, единственный тип часов, на форму которых не повлияла изменчивая мода. Современные каретные часы — это по сути реплики моделей XVIII-XIX веков. Они занимают видное место в модельном ряду знаменитой британской компании K. Mozer

или указателем фазы Луны. Корпуса моделей позолоченные.

Однако совсем недавно дизайн каретных часов K Mozer немного обновился. Стекланные боковые стенки были заменены дверцами с орнаментом в стиле флорентийской мозаики из полудрагоценных камней. Причем сюжет — цветочный орнамент, сцены охоты, памятники архитектуры, фамильный герб, родовой вензель и так далее — предлагается выбрать самому хозяину. То есть теперь вы имеете шанс стать обладателями эксклюзивных каретных часов — настоящего произведения часового и ювелирного искусства.

К. Mozer рекомендует

Так как каретные часы сложнее обычных настольных, прочтите несколько советов от компании K Mozer по обращению с ними:

- старайтесь прикасаться к позолоченным поверхностям корпуса только в мягких тканевых перчатках. Тогда вид часов долгое время останется безупречным
- заводите часы один раз в 8 дней с помощью широкого конца ключа. Заводить механизм нужно до упора, но не переключивая пружину. Завод механизма боя часов также осуществляется широким концом ключа.
- коррекция показаний стрелок осуществляется с помощью узкого конца ключа. Вращать рычаг следует только по часовой стрелке. Если часы оснащены функцией боя, вам следует прекращать вращение каждые полчаса и ожидать, пока часы не закончат бить.
- установка показаний календаря осуществляется во время завода часов или после того, как они остановились. Установите узкий конец ключа на регулятор календаря. Медленно поверните ключ по часовой стрелке — стрелка индикатора дней недели слева от циферблата часов установится на соответствующий день недели. Затем медленно поверните ключ (который остается в том же положении) против часовой стрелки, и установите нужные показания стрелки индикатора даты. Внимание! Никогда не устанавливайте механизм календаря в период с 8 вечера до 2 ночи. Если в месяце 28 или 29 дней, необходимо переустановить дату вручную.



K. Mozer

Ref.: GE/703.20.F

Корпус: Высота 184 мм, глубина 95мм, ширина 108мм, вес 3,32 кг, позолоченная латунь, оптическое стекло, флорентийская мозаика.

Циферблат: белая эмаль, стрелки «яблоко Бреге»

Механизм: оригинальный «К. Mozer», частота 18 000 пк/час, запас хода 8 дней, платины и колеса позолочены

Функции: часы, минуты, секунды, дата, день недели, будильник, лунный календарь, часовой репетир.

Цена: 313 841 руб.