

K. Mozer

Ахилл и Гектор

«Могучей рукой Ахилл бросил свое копье в Гектора. Припал к земле Гектор и этим избежал смертоносного удара. Афина быстро схватила копье Ахилла и подала его опять герою. Ударил Гектор копьем в середину щита Ахилла. Но, как легкая трость, отскочило копье от щита, выкованного богом Гефестом. Не было у Гектора другого копья. Выхватив меч, бросился Гектор на Ахилла. Ринулся на Гектора и Ахилл; могучей рукой поразил он его копьем в шею. Упал на землю смертельно раненый Гектор....»

Так описывает поединок героев Троянской войны Ахилла с Гектором великий Гомер.

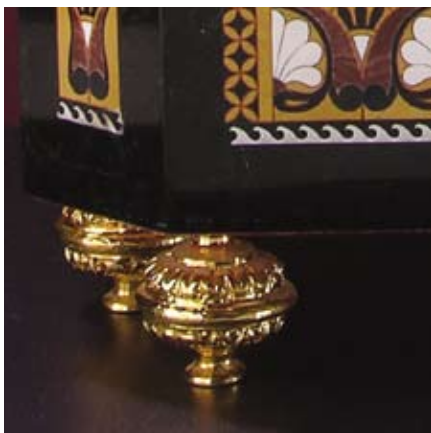
Прикрывшись щитом с изображением рычащего льва, Ахилл вот-вот нанесет роковой удар. Потерявший свое копье Гектор бросается на врага с коротким мечом и щитом, на котором изображен Пегас. Фигуры героев «Илиады» полны напряжения и динамики. Наступила кульминация схватки, за исходом которой внимательно наблюдает орел с распростертыми крыльями.

Так апофеоз Троянской войны, состоявшейся около 1260 года до

нашей эры, воспроизвели в каминных часах «Ахилл и Гектор» мастера британской компании K. Mozer.

Часы выполнены в самом востребованном и ценимом в нашей стране стиле ампир. Мифические герои отлиты с помощью уникальной, чудом восстановленной российским филиалом компании K. Mozer техники бронзового литья. Филигранная ручная доработка отлитой скульптурной группы позволяет создавать настоящие *pièce unique*. Корпус часов позолочен.

Отдельного разговора заслуживает массивное основание из темного



«Ахилл и Гектор» выполнены в стиле ампир с помощью бронзового литья и декорированы флорентийской мозаикой

К. Mozer

Каминные часы
«Ахилл и Гектор»
Ref.: L1/1015F/G

Корпус: позолоченное бронзовое литье

Основание: змея-вик, флорентийская мозаика

Габариты:
420 x 410 x 190 мм

Вес: около 21 кг

Часовая капсула:
К. Mozer с ручным заводом, запас хода и боя 8 дней

Функции: часы, минуты, бой с отключением на ночь





камня, искусно украшенное также уникальной техникой флорентийская мозаика. Эта техника настолько сложна и дорога, что используется крайне редко. Напомним, что во флорентийской мозаике художник вынужден творить без красок, используя лишь разноцветные полудрагоценные камни. Таким образом получается также неповторимый узор, который сохраняет первоначальную яркость и свежесть веками.

Часы «Ахилл и Гектор» оснащены механизмом К.Мозер с восьмидневным запасом хода и боем, который автоматически отключается на ночь. При аккуратном обращении часовая капсула также способна прослужить не одно столетие. Одним словом, приобретая «Ахилла и Гектора» вы без всякого преувеличения становитесь обладателем шедевра на многие времена.

Каждые часы К. Moser уникальны, потому что невозможно создать два абсолютно одинаковых экземпляра

